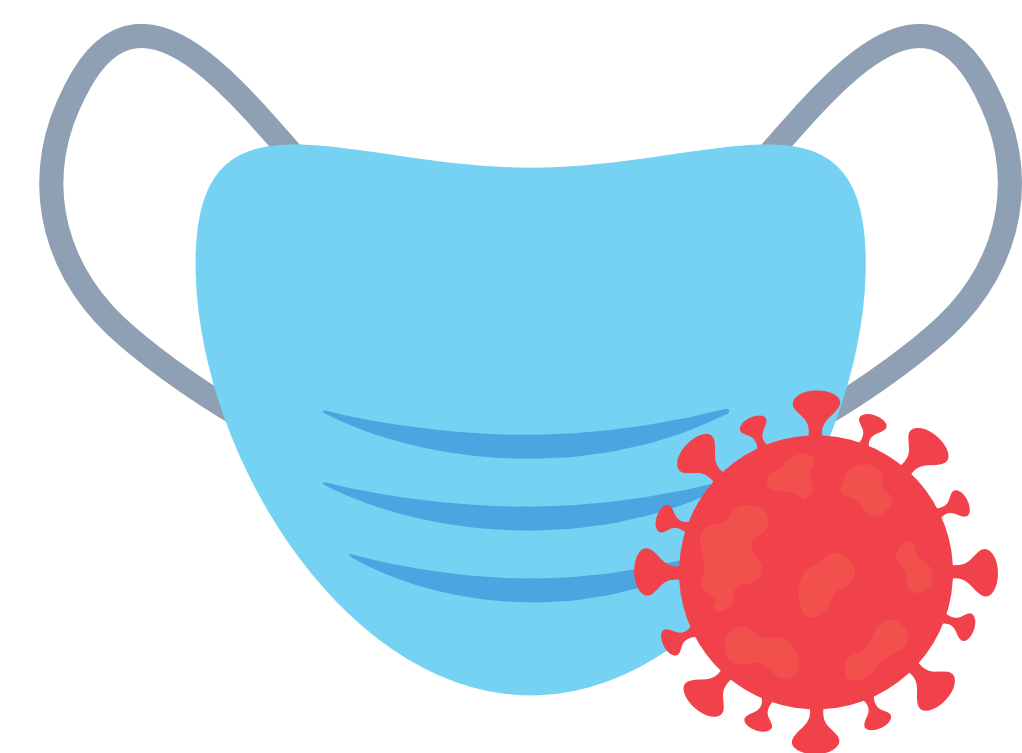


Het mondkmasker



Het masker opzetten

Was je handen goed met water en zeep



Zet het masker op, raak enkel de lintjes of elastiekjes aan



Zorg dat neus en kin bedekt zijn. Er mag geen opening zijn aan de zijkanten



Tijdens het dragen

- ✓ Raak enkel de zijkanten aan om je masker goed te zetten
- ✓ Zet je masker niet te vaak op en af

Na het dragen (max. 8u)

- ✓ Papieren maskers onmiddellijk weggooien na gebruik in een afsluitbare vuilbak
- ✓ Stoffen maskers dagelijks wassen op min. 60° zonder wasverzachter